

EINFACHE, KOSTENGÜNSTIGE LÖSUNGEN FÜR IHR UNTERNEHMENSNETZWERK.

NETGEAR® entwickelt Netzwerklösungen speziell für kleine und mittlere Unternehmen – für kleine Arbeitsgruppen ebenso wie für Netzwerke mit bis zu 500 Computerarbeitsplätzen. Dank dieser Fokussierung bietet NETGEAR® passgenau dimensionierte, kostengünstige Netzwerkkomponenten in Enterprise-Class-Qualität, einfach implementierbar und mit besonders komfortabler Administration.

Ihre Vorteile mit NETGEAR® Netzwerklösungen:

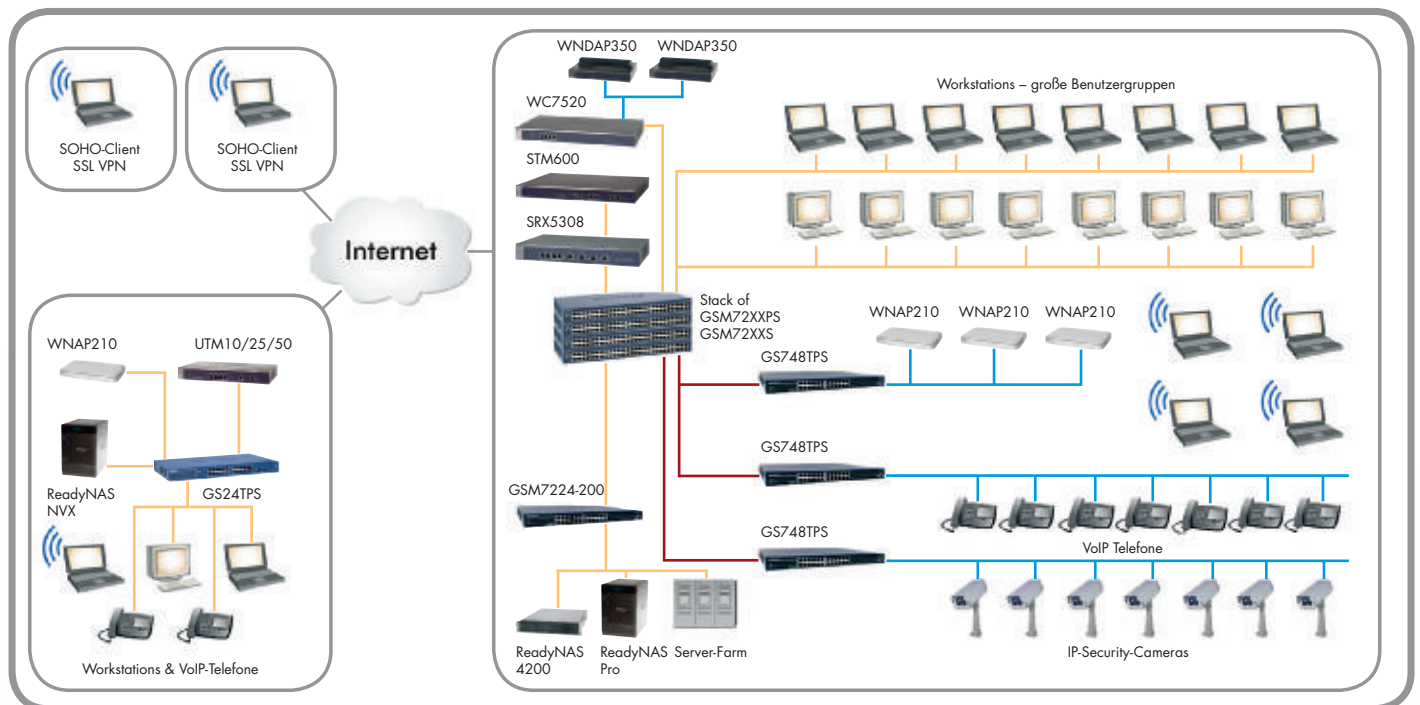
- Enterprise-Class-Qualität besonders kostengünstig
- Passgenau entwickelt für kleine und mittlere Unternehmen
- Einfache Implementierung mit minimierten Ausfallzeiten
- Geringer Verwaltungs- und Support-Aufwand für Administratoren
- Hohe Performance für optimale Produktivität
- Lebenslange Garantie für alle ProSafe-Produkte

Vielfach positiv bewertet und zertifiziert:

- AV-Test
- Mailshell
- West Coast Labs Checkmark
- Commtouch
- VPNC certified
- ICASA Labs certified

Netzwerklösungen aus einer Hand.

Beispielkonfiguration mit Firewalls, Switches, Wireless Controller und Netzwerkspeichern für 50 bis 200 Anwender.



NETGEAR® - alles da für Ihr Netzwerk:

- Switching
- Storage
- Mobilität
- Wireless
- VPN, SSL und Firewall
- Threat-Management mit ProSecure STM oder UTM
- Hardware-Austausch und -Service mit ProSupport



Alles Weitere über NETGEAR® Netzwerklösungen aus einer Hand erfahren Sie hier:

Internet www.netgear.de
 Telefon 089-45242-9400
 E-Mail vertrieb@netgear.de



UTM5/10/25/50

- Unified Threat-Management
- All-in-one Gateway-Security-Lösungen (Router, Application, Proxy Firewall, VPN, IPsec & SSL VPN) für 5 bis 100 Anwender
- Einfaches Management und unkomplizierte Konfiguration
- Über 1.200.000 Antivirus-Signaturen



STM150/300/600

- Als Ergänzung zur bestehenden Firewall, je nach Modell für 150 bis 600 Anwender
- Mail- und Websicherheit, Real-Time-Protection durch stündliche Updates
- Einfaches Management und unkomplizierte Konfiguration
- Über 3.000.000 Antivirus-Signaturen
- ISCA Labs certified



SRX5308

- Quad WAN SSL Gigabit VPN Firewall mit 4 WAN-, 4 LAN-Ports, Loadbalancing
- Hardware-beschleunigte Datenfluss-Architektur, 1 GB LAN – WAN Throughput (10x höher als beim FX538)
- 125 Ipsec und 50 SSL VPN Tunnel (SSL-kompatibel w/Win 7)

ReadyNAS®



ReadyNAS4200

- Die ideale Lösung für Projekte zur Server-Virtualisierung
- Beste Performance seiner Klasse, hohe Verfügbarkeit
- Plattformübergreifender Support für Windows®, Macintosh® und UNIX®/Linux Systeme, 12-bay bis 24 TB



ReadyNAS Pro

- Zentrale 6-Bay Netzwerkspeicherlösung für bis zu 200 Anwender
- Speichern, Backup und Bereitstellung digitaler Daten im Netzwerk
- Hohe Performance und Verfügbarkeit
- Erweiterbar speziell für kleine und mittelständische Unternehmen

PROSAFE®



WC7520

- Zentrales Management (L2/L3), einfache Anwendung
- Individuell erweiterbar – bis zu 50 Access Points (APs) über eine Einheit steuerbar (Erweiterung erfolgt per Lizenz)
- Kombinationsmöglichkeit von bis zu drei Controllern für ein Netzwerk mit bis zu 150 APs mit Redundanz



WMS5316

- Zentrales Managementsystem ermöglicht die Konfiguration, Steuerung und Verwaltung von bis zu 16 Access Points, auch Wireless-N-Geräte
- Einfache Einrichtung und Anwendung, Access Points werden automatisch gefunden
- Load-Balancing der Clients



WNDAP350

- Bis zu 15-mal so schnell wie 802.11a- oder 802.11g-Netzwerke – bis zu zehnmahl mehr Abdeckung
- Gleichzeitiges Arbeiten im 2,4 GHz- wie auch im 5 GHz-Frequenzband, sodass maximaler Wireless-Durchsatz zur Verfügung steht

PROSAFE®



GSM7352S

- 48 Port Gigabit L3 Managed Stackable Switch mit 4 SFP Ports für 10-Gigabit Ethernet-Module Bays
- 2 optionale 10-Gigabit Module Bays
- Full IPv6 Support incl. Multicast Routing Stacking für bis zu 8 Geräte – bis zu 192/384 Gigabit Ethernet Ports
- RS-232 Console, USB-Port
- Optionale Power-Module



GSM7252PS

- 48-Port Stackable Gigabit PoE/PoE+ L2+ Managed Switch mit Static-Routing
- 2 eingebaute 10-Gigabit-SFP + Ports, 2 zusätzliche Module Bays zum Stacken/Uplink
- Geeignet für vielseitigen Einsatz mit nicht-PoE-Layer 3 GSM7328S/GSM7352S/GSM7328FS
- Optionales Lizenzupgrade auf Layer 3



GS748TPS

- 48-Port Gigabit Stackable PoE Smart Switch mit 4 Fiber Module Slots
- True Stacking für Flexibilität, Skalierbarkeit und einfaches Netzwerk-Management
- Hohe Sicherheit
- Erweitertes Quality-of-Service für Datenfluss-Priorisierung
- Power-over-Ethernet an allen 48 Ports

PROSUPPORT™

NETGEAR bietet Ihnen ein umfassendes, abgestuftes Service-Portfolio. Bei Hardware-Ausfällen erhalten Sie am nächsten Werktag ein Austauschgerät.*

OnCall 24x7 (3 Jahre): Unbegrenzter technischer Support per Telefon und E-Mail für Standard- und erweiterte Funktionen.

XPressHW (3 Jahre): Telefonischer Hardware-Basis-Support.

* Für den Hardware-Austausch am nächsten Tag muss der Anruf bis 12:00 Uhr erfolgen.

NETGEAR®
Connect with Innovation™