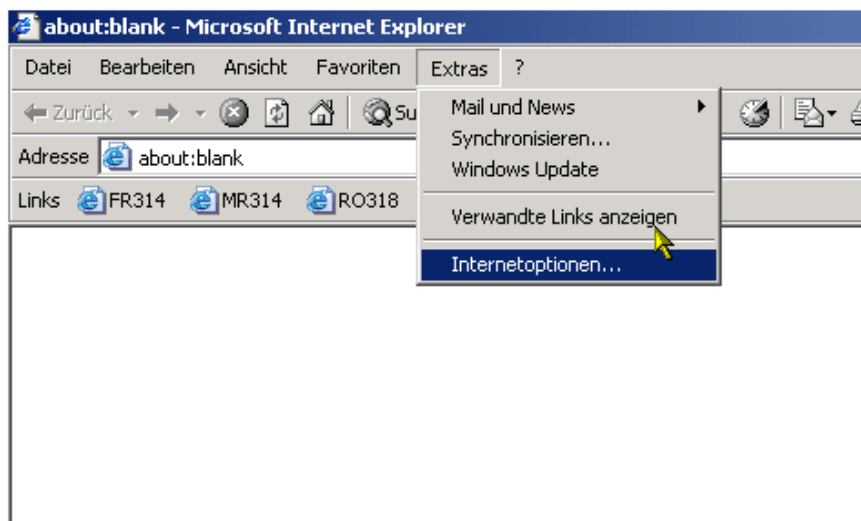




Konfiguration des Internet Explorer für Router-Betrieb

Dieses Dokument erklärt in einer Schritt-für-Schritt-Anleitung, wie Sie den Internet Explorer für den Router-Betrieb konfigurieren.

- 1 Starten Sie den Internet Explorer und wählen Sie **[Extras]** → **[Internetoptionen]**





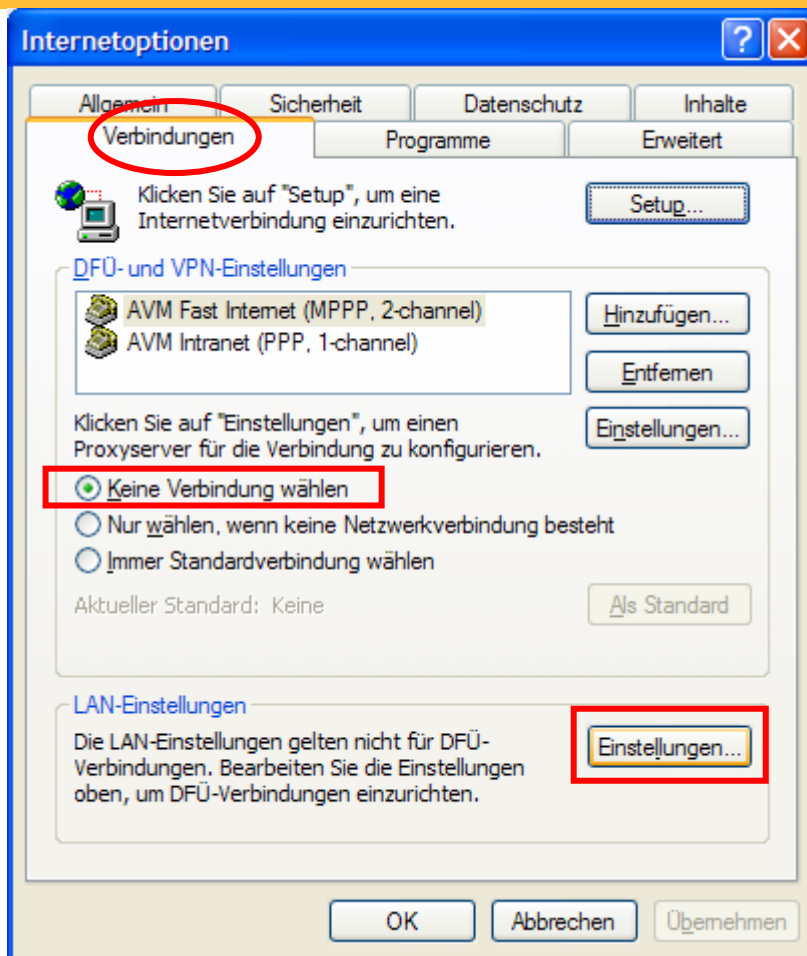
NETGEAR

Everybody's connecting.

2 Wechseln Sie auf das Register **[Verbindungen]**.

Achten Sie bitte darauf, dass die Option **[Keine Verbindung wählen]** aktiviert ist.

Klicken Sie im Feld "LAN-Einstellungen" auf den Button **[Einstellungen]**.



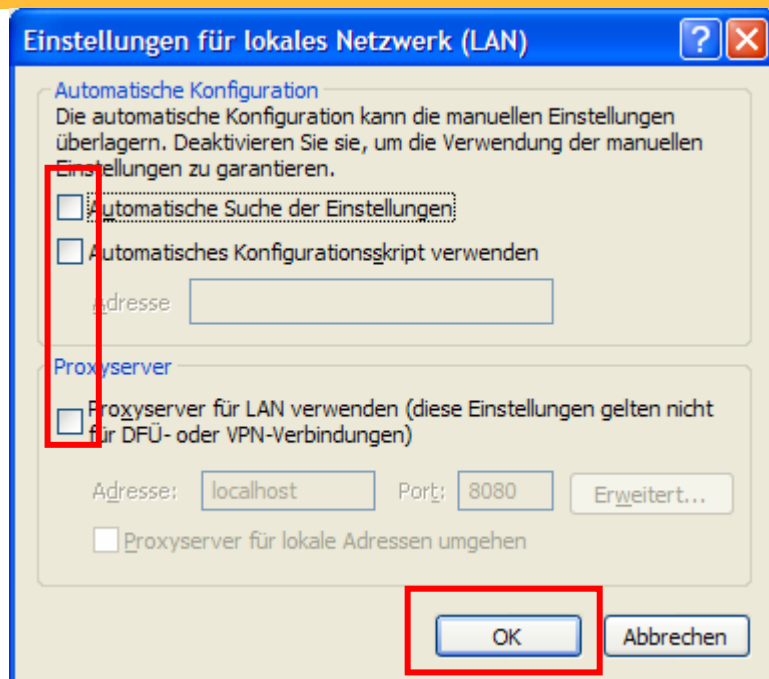
NETGEAR Deutschland GmbH

Konrad-Zuse-Platz 1 • 81829 München • GERMANY
Tel.: +49 (0)89 / 9 27 93 - 25 00 • Fax: +49 (0)89 / 9 27 93 - 25 10
<http://www.netgear.de>



- 3** In diesem Dialogfenster darf **keine der Optionen** aktiviert sein.

Klicken Sie den Button **[OK]**.



- 4** Starten Sie den Internet Explorer neu.



NETGEAR™

Everybody's connecting.

© 2002 NETGEAR Deutschland GmbH.

Alle Rechte vorbehalten.

Eine Vervielfältigung, Reproduktion, Publikation oder Veröffentlichung ist nur mit ausdrücklicher, schriftlicher Genehmigung der NETGEAR Deutschland GmbH zulässig.

Warenzeichen

NETGEAR® ist ein eingetragenes Warenzeichen von NETGEAR, Inc.

Windows® ist ein eingetragenes Warenzeichen der Microsoft Corporation.

Andere Marken und Produktnamen sind Warenzeichen bzw. eingetragene Warenzeichen ihrer jeweiligen Inhaber. Informationen können ohne Vorankündigung geändert werden.

Alle Rechte vorbehalten

Haftungsausschluss

Obwohl bei der Zusammenstellung der in diesem Dokument enthaltenen Informationen größte Sorgfalt angewandt wurde, übernimmt NETGEAR keine Gewähr für deren Korrektheit, Vollständigkeit, Aktualität und Qualität.

Im Interesse, das Design, die Funktionen und die Zuverlässigkeit zu verbessern, behält sich NETGEAR das Recht vor, die in diesem Dokument beschriebenen Produkte oder Verfahren ohne vorherige Ankündigung zu verändern.

NETGEAR übernimmt keine Haftung für den Gebrauch oder Einsatz der Produkte, Schaltungsanordnungen, Anwendungen oder Verfahren, die in diesen Unterlagen beschrieben werden.

In keinem Fall kann NETGEAR für etwaige Schäden ideeller oder materieller Art verantwortlich gemacht werden, die durch die Nutzung oder im Zusammenhang mit der Nutzung der hier bereitgestellten Informationen entstehen, seien es direkte oder indirekte Schäden, Folgeschäden oder Sonderschäden einschließlich entgangenen Gewinns, oder Schäden, die aus dem Verlust von Daten entstehen. Dies gilt selbst dann, wenn ich auf die Möglichkeit solcher Schäden hingewiesen wurde.

NETGEAR Deutschland GmbH

Konrad-Zuse-Platz 1 • 81829 München • GERMANY

Tel.: +49 (0)89 / 9 27 93 - 25 00 • Fax: +49 (0)89 / 9 27 93 - 25 10

<http://www.netgear.de>